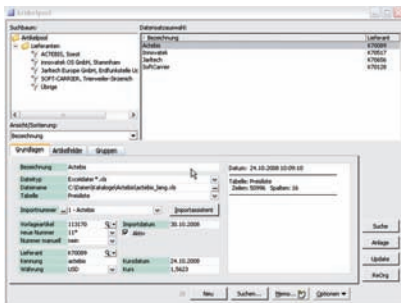


# Externer Artikelpool

Zugriff auf die Artikelkataloge der Lieferanten



Artikelanlage, Preispflege und Katalogrecherche gehören zu den aufwendigen und zeitraubenden Arbeiten im Vertrieb und Einkauf. Diese integrierte Lösung stellt Ihnen die Kataloge Ihrer Lieferanten direkt in der Sage Office Line zur Verfügung. Einfaches Integrieren und schneller Zugriff sind einige der herausragenden Eigenschaften.



Importieren / Administrieren externer Kataloge

## Aufgabenstellung

In der Regel verfügt der Anwender über Lieferbeziehungen zu diversen Lieferanten oder Herstellern. Dabei bestehen sehr oft Überlappungen durch mehrfache Bezugsmöglichkeiten gleicher Artikel.

Demzufolge entstehen mindestens drei grundsätzliche Probleme:

- Sehr große Artikelanzahl, wobei nur eine Teilmenge tatsächlich zum aktiven Handelsstamm gehört
- Mehrfachvorkommen (Dubletten) in den einzelnen Katalogen
- Unterschiedlichste Dateiformate der Kataloge, zumeist Excel oder Datannorm4, mit unterschiedlichem Aufbau und -Logik.

Dabei kommen sehr schnell kaum beherrschbare Datenmengen zusammen. Zudem muss dieser Datenbestand preislich und inhaltlich aktuell gehalten werden.

## Lösung

Der externe Artikelpool verfolgt hier einen neuen Ansatz:

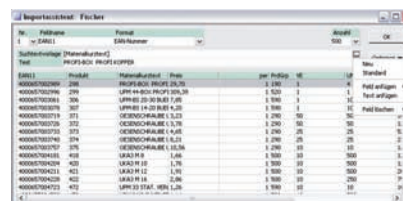
- Bereitstellung der Katalogdaten (Excel, CSV, Data-norm4, ..) außerhalb des Artikelstammes
- Variable Zuordnung der Kataloginhalte zu den Datenfeldern der Office Line (- inkl. Userfelder)
- Bereitstellung der Daten zur Recherche, Artikelanlage, Verwendung in allen Belegstufen, sowie zur Preispflege der im Stamm angelegten Artikel

## Nutzen

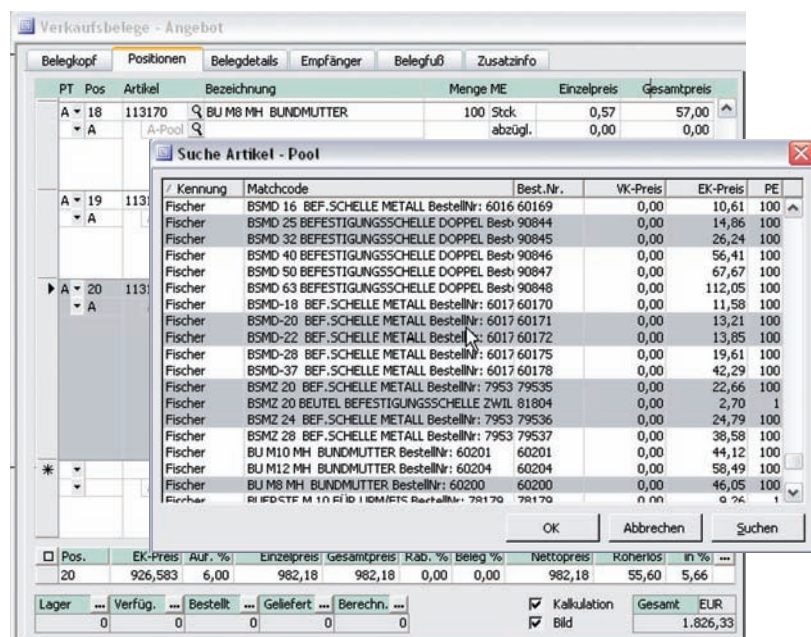
Der Einsatz des externen Artikelpools bewirkt eine Reduzierung des aktiven Artikelstammes auf den tatsächlichen Handelsstamm.

Gleichzeitig stehen alle externen Kataloge zur Preispflege des Artikelstammes und zur Belegverwendung im Zugriff.

Innerhalb der Vorverkaufsbelege (Angebot, ..) erfolgt keine Anlage eines Stammartikels, es wird zur Integration in Beleg temporär der Vorlageartikel des Kataloges verwendet. Die Stammdatenanlage erfolgt erst mit dem Übergang in einen Verkaufsbeleg oder bei Verwendung in einem Einkaufsbeleg.



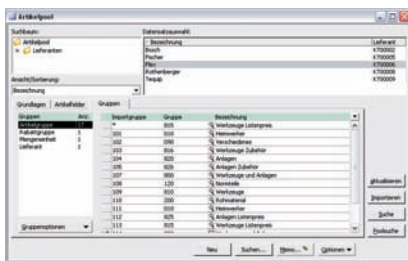
oben: Ansicht der Daten aus der Excelquelle, zur Feldzuordnung und Suche; unten: Sicht aus dem Beleg auf die zugeordneten Daten





## Ablage / Speicherung

- Anlage der Kataloge, ohne Verbindung zum Artikelstamm
- Je Artikelkatalog frei konfigurierbare Feldzuordnungen von Quelle und Ziel
- Unterstützung von z.B.: Excel, Text, CSV, Danorm4, ZVEH (Zusatz)



Beispiel einer Zuordnung externer Artikelgruppen zu den Artikelgruppen der Office Line

## Gruppenzuordnung

Übergebene Rabatt- oder Artikelgruppen, Mengen- und Preiseinheiten, sowie Lieferanten (Verbandskataloge, wie EDE, ..) können beliebigen, internen Gruppen, Einheiten oder Lieferanten zugeordnet werden.

- Je Zuordnungsmerkmal (Artikel-, Rabattgruppe, Einheiten, Lieferanten, ..), kann direkt auf ein Merkmal der Office Line verwiesen oder eine Vorgabe für die gesamte Gruppierung gesetzt werden
- Bei Danorm4- Katalogen werden den Rabattgruppen die Rabattwerte direkt zugeordnet

## Kalkulation

- Bei definierten Rabatten erfolgt die Bildung des EK direkt am Katalog
- In allen anderen Fällen wird in Abhängigkeit zur Artikelgruppenzuordnung sowohl EK, als auch VK ermittelt (\*).
- Durch die Integration einer Währungsverwaltung, bzw. durch

manuelle Eingabe des Kurses werden Fremdwährungspreise in die Eigenwährung umgerechnet.

## Artikelpflege / -vergleich

- Preispflege aus externem Artikelkatalog für alle im Artikelstamm befindlichen Artikel (genauer: Beschaffungssätze je Artikel)
- einfacher Austausch der externen Artikelkataloge durch aktuelle Daten der Lieferanten / Hersteller
- Erkennung von Dubletten bei Pflege des Artikelstammes aus mehreren externen Artikelkatalogen (wahlweise Zulassen oder weiteren Beschaffungssatz zu vorhandenem Artikel anlegen)
- Querrecherche über alle Artikelkataloge (Preis/Verfügbarkeit)
- Unterstützung der Markierung "Auslauf" am Artikel, sofern der Stammartikel nicht mehr im Katalog verfügbar ist (\*)

## Katalogwahl aus Belegen

Suche aus der Belegpositionszeile heraus, mit mehrfach eingrenzbarer Suchmaske nach Bestellnummer, Freitext oder Katalogkennung

- Direktzugriff aus Vorverkaufsbelegen (ohne Übernahme in den Artikelstamm)
- Direktzugriff aus Verkaufs- und Einkaufsbelegen (mit gleichzeitiger Übernahme in den Artikelstamm)
- Kalkulation der Verkaufs-Preise automatisch in Abhängigkeit der zugeordneten Artikelgruppe (\*)
- automatische Überführung in den Artikelstamm, wenn "Katalogartikel" aus dem Vorverkauf in den Verkauf oder Einkauf übernommen werden
- Dublettenerkennung - sollte der ausgewählte Katalogartikel bereits im Artikelstamm vorhanden sein (Erkennung EAN oder Beschaffungssatz), wird der erkannte

Stammartikel in den Beleg übernommen

\*) Funktion nur vorhanden, wenn Modul "erweiterte Artikelkalkulation" installiert ist

## Highlights

- Anbindung beliebiger Artikelkataloge an die Sage Office Line
- Reduzierung des aktiven Artikels Stammes auf den benötigten Handelsstamm
- Preis- und/oder Datenupdate direkt aus den externen Artikelkatalogen
- Zuordnung von Warengruppen, Mengen- und Preiseinheiten
- Direktkalkulation der Rabattierung und Währung
- Nutzung von Verbandskatalogen (EDE, u.ä.) mit Zuordnung der Lieferantenkennungen
- Nutzung der externen Artikeldaten in Belegen

Interaktion mit:

- "NE-Verwaltung" - Zuordnung der NE-Werte (Gewichte, Basis, ..) Zu den Artikelstammdaten
- "Artikelkalkulation" - Berechnung EK / VK bei Stammdatenanlage, bzw. Belegübernahme



**PC-Tutor**  
IT-Systemhaus GmbH

Niederlassungen in:

Sachsen  
Hessen

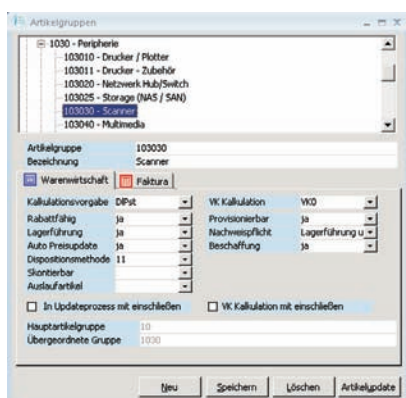
04668 Grimma  
34123 Kassel

# erweiterte Artikelkalkulation

## Automatische Kalkulation und Vorbelegung der Artikelstammdaten



Permanente Sicherung der korrekten Kalkulation der Artikelstammdaten, automatische Reaktion auf Veränderung der Basiswerte, sind eine echte Herausforderung im täglichen Betrieb. Besser als jede Org-Anweisung ist dabei ein verlässliches Werkzeug, welches zudem auch noch die Vorbelegungen wichtiger Artikelparameter über die Artikelgruppe absichert.



erweitertes Artikelgruppenformular

### Funktionalität

Mit diesem Modul wird Ihnen die Möglichkeit gegeben, sowohl Sicherheit in der Einkaufs- und Verkaufskalkulation zu erreichen, als auch Ihre Artikelstämme preislich wesentlich effektiver zu pflegen.

Im Gegensatz zum Standard der Sage Office Line können über Vorbelegungen in der Artikelgruppe wichtige Parameter zu Beschaffung, Nachweis, Lagerhaltung und Dispo-methode, sowie Rabattierung und Provisionierung übergeben werden.

### Grundbeaufschlagung

Fest hinterlegt in der Artikelgruppe, erhöht die Grundbeaufschlagung (Bezugs- und Gemeinkosten) den kalkulatorischen EK-Wert auf das Niveau der Selbstkosten.

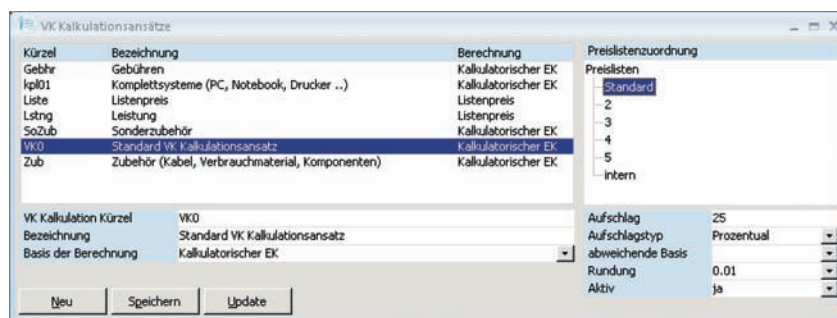
Sofern Sie diesen als Basis Ihrer VK-Preise wählen, erfolgt die Kalkulation ab Selbstkosten.

### Verkaufskalkulation

Ebenfalls "durchgereicht" wird z.B. die Verkaufskalkulation, welche die unterschiedlichsten Auf- und Abschläge je Preisliste in Wert oder Prozent enthalten kann.

Als Basis dienen wahlweise der letzte-, mittlere-, kalkulatorische EK, sowie neu auch der Listenpreis.

Ebenfalls beeinflussbar ist die Bildung des mittleren EK, sowie die automatische Beaufschlagung des kalkulatorischen EK mit den realen Beschaffungskosten aus dem Einkauf (\*).



frei definierbare Tabelle der Verkaufskalkulationen

Die Preisbildung erfolgt je aktiver Preisliste, entsprechend den hinterlegten Auf- oder Abschlägen, sowie Rundungseinstellungen.

### Einkaufskalkulation

Jede Änderung am Beschaffungssatz (Artikel/Lieferant) des Artikels kann eine automatische Durchkalkulation bis in den Verkauf bewirken.

Dieses geschieht sowohl bei der manuellen Pflege, als auch bei Änderungen im Einkauf oder der Preispflege über das Modul "externer Artikelpool".

Zusätzlich können einkaufsseitig zum jeweiligen Lieferanten variable, mehrstufige Konditionen je Artikelgruppe hinterlegt werden, die ebenfalls bei der Bildung des Einkaufspreises berücksichtigt werden.

### Nutzen

Diese Lösung erhöht die Flexibilität bei der Bewertung und Verpreisung der Artikel und der Steuerung der

Roherlösbasis.

Letztendlich werden die Kalkulations- und Überwachungsprozesse bei der Anlage und Pflege der Artikelstämme erheblich verkürzt und vereinfacht.

Die Delegation an weniger erfahrene Mitarbeiter ist somit möglich.

\*) Funktion nur vorhanden, wenn Modul „erweiterte BelegerfassungEk, Zusatz Zuschlagsverteilung“ installiert ist



	Funktionalität	OL	eAKalk
<b>Basis</b>	<ul style="list-style-type: none"> <li>• Auswahl der Roherlösbasis</li> <li>• Grundbeaufschlagung mit Selbstkosten</li> <li>• ... mehrere Grundbeaufschlagungen</li> <li>• zentrales Update je Grundbeaufschlagung</li> </ul>	<ul style="list-style-type: none"> <li>■</li> <li>—/man.</li> <li>—</li> <li>—</li> </ul>	<ul style="list-style-type: none"> <li>■</li> <li>■</li> <li>■</li> <li>■</li> </ul>
<b>Einkaufskalkulation</b>	<ul style="list-style-type: none"> <li>• mehrstufiger Ab-/Aufschlag je AGrp / Lieferant</li> <li>• automatische Zuweisung je Beschaffungssatz (Artikel/Lieferant)</li> </ul>	<ul style="list-style-type: none"> <li>—</li> <li>—</li> </ul>	<ul style="list-style-type: none"> <li>■</li> <li>■</li> </ul>
<b>Verkaufskalkulation</b>	<ul style="list-style-type: none"> <li>• manuell / Massenänderung</li> <li>• flexible Kalkulation (Wert /% /Rundung ) je Preisliste</li> <li>• beliebige Anzahl Verkaufskalkulationen</li> <li>• zentrales Update je Verkaufskalkulation</li> </ul>	<ul style="list-style-type: none"> <li>■/teilw.</li> <li>—</li> <li>—</li> <li>—</li> </ul>	<ul style="list-style-type: none"> <li>■/■</li> <li>■</li> <li>■</li> <li>■</li> </ul>
<b>Artikelgruppe</b>	<ul style="list-style-type: none"> <li>• Ordnungs- und Selektionskriterium</li> <li>• Vorgabe Parameter zum Artikel</li> <li>• zentrales Update je AGrp</li> </ul>	<ul style="list-style-type: none"> <li>■</li> <li>—</li> <li>—</li> </ul>	<ul style="list-style-type: none"> <li>■</li> <li>■</li> <li>■</li> </ul>
<b>Artikel</b>	<ul style="list-style-type: none"> <li>• manuelles Setzen der Selbstkosten (Bezug/Gemein)</li> <li>• automatischer Vortrag der Selbstkosten aus AGrp</li> <li>• Wechsel der VK-Kalkulation für alle Preislisten</li> <li>• automatische Neukalkulation bei EK-Update</li> <li>• Auslaufartikel-Automatik (Sperrern / kein Vk)</li> </ul>	<ul style="list-style-type: none"> <li>■</li> <li>—</li> <li>—</li> <li>—</li> <li>—</li> </ul>	<ul style="list-style-type: none"> <li>—</li> <li>■</li> <li>■</li> <li>■</li> <li>■</li> </ul>
<b>Kalkulationsbasis</b>	<ul style="list-style-type: none"> <li>• letzter-, mittlerer- kalkulatorischer EK</li> <li>• mittlerer EK nach eigen definierten Regeln (*)</li> </ul>	<ul style="list-style-type: none"> <li>■</li> <li>—</li> </ul>	<ul style="list-style-type: none"> <li>■</li> <li>■</li> </ul>
<b>Kalkulatorischer EK</b>	<ul style="list-style-type: none"> <li>• manueller Preis</li> <li>• ... Vorbelegung mit Einkaufspreis Hauptlieferant</li> <li>• mittlerer Einkaufspreis</li> <li>• ... individuelle Ermittlung (Bestand, Zeitraum, ..)</li> <li>• letzter Einkaufspreis</li> <li>• ... ausschließlich durch Hauptlieferant</li> </ul>	<ul style="list-style-type: none"> <li>■</li> <li>—</li> <li>■</li> <li>—</li> <li>■</li> <li>—</li> </ul>	<ul style="list-style-type: none"> <li>■</li> <li>■</li> <li>■</li> <li>■</li> <li>■</li> <li>■</li> </ul>

### Highlights

- Grundbeaufschlagung (Bezugs- / Gemeinkosten) und Vorbelegung relevanter Parameter über AGrp
- Einführung des Listenpreises im Einkauf und Verkauf
- Hinterlegung frei definierbarer VK-Kalkulationen auf der Basis des Listenpreises oder des mittleren, letzten, bzw. kalkulatorischen EK
- Je Preisliste frei definierbare Auf- und Abschläge in Wert oder Prozent, sowie Festlegung der Rundung
- Veränderung der Beschaffungsdaten bewirkt autom. Neukalkulation über alle Preislisten
- Hinterlegung frei definierbarer EK-Kalkulationen je Lieferant und Artikelgruppe
- VK-Kalkulation und Roh-erlös ab Selbstkosten (inkl. Bezugs- und Gemein-kosten)
- automatisches Handling von Auslaufartikeln

### Interaktion mit:

- "BelegerfassungEk / Zuschlagsverteilung" - Hinterlegung realer Bezugskosten / Ermittlung des mittleren EK je Artikel auf Basis der Einkaufsbelege

### Zusammenfassung:

#### Basis

definierte Selbstkosten (Bezug / Gemein) werden bei Zuordnung zur Artikelgruppe fest durchgereicht  
Mehrere Grundbeaufschlagungen können frei definiert werden

#### Einkaufskalkulation

Variable EK-Kalkulation je Lieferant  
Zuordnung zum Beschaffungssatz je Artikel und Lieferant

#### Verkaufskalkulation

Beliebige Anzahl VK-Kalkulationen  
flexible Gestaltung der Kalkulation im Auf-/Abschlag und der Basis

#### kalkulatorischer EK

Neben der Beaufschlagung mit den frei definierten Selbstkosten kann jede Option des Standards mit einer weiteren Differenzierung optimal vorbelegt werden

\*) Funktion nur vorhanden, wenn Modul „erweiterte BelegerfassungEk, Zusatz Zuschlagsverteilung“ installiert ist



**PC-Tutor**  
IT-Systemhaus GmbH

Niederlassungen in:

Sachsen  
Hessen

04668 Grimma  
34123 Kassel

# erweiterte VK-Belegerfassung

optimierte, effiziente Belegerfassung im Verkauf, Basismodul diverser Erweiterungen



Die Erstellung von Verkaufsbelegen muss schnell und effizient von der Hand gehen. Anspruch dieser Lösung ist es, wichtige Funktionen - von der selektiven Belegübernahme über einfach zu erstellende Belegstücklisten, bis zur Zielpreiskalkulation EK und VK, der Artikelhistorie und editierbaren Kalkulationsauskunft, dem Bearbeiter sofort zur Verfügung zu stellen.

## Funktionalität

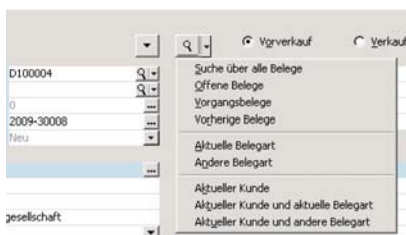
Das Modul "erweiterte VK-Belegerfassung" bedient den Wunsch der Anwender nach hoher Effizienz im Verkaufsprozess.

Zum Einen werden immer wiederkehrende Operationen erleichtert und durch sinnvolle Erweiterungen ergänzt, zum Anderen wird der Vertriebsmitarbeiter bei der Erfassung und preislichen Gestaltung aktiv unterstützt.

## Belegkopf

Schnelle gezielte Suche:

- vor Kundenauswahl Suche über alle Kunden nach offenen Belegen / Vorgängen
- nach Kundenauswahl gezielte Beleg- und Vorgangssuche zum Kunden

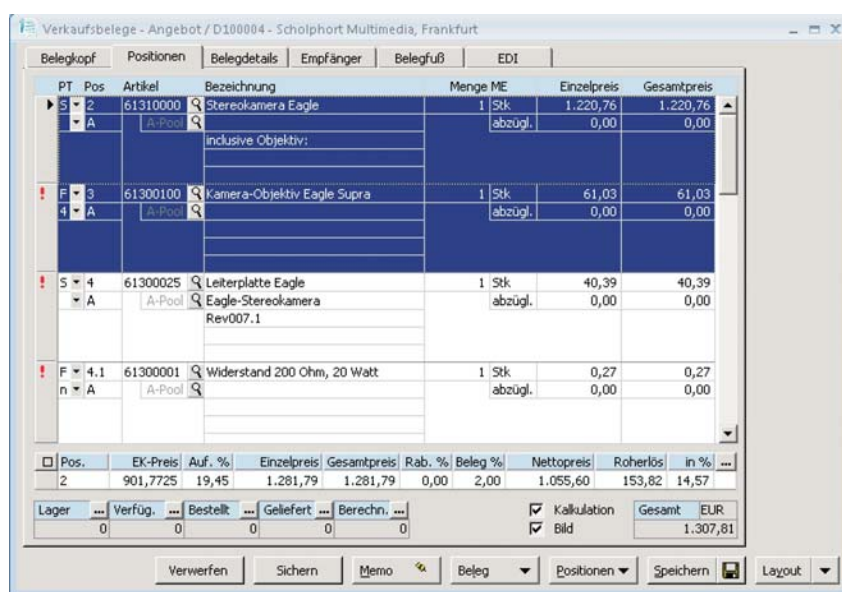


Funktionalitäten der Vorgangsauskunft, sowie Selektions- und Übernahmemöglichkeiten

## Positionserfassung

Erweiterung der Positionszeile und des Positionsfußes.

- die Positionstypen wurden um "Stücklisten-" und "Folgeartikel" ergänzt (siehe Folgeseite)



Positionserfassung mit der erweiterten Positionszeile (links Typ, darunter Drucksteuerung - rechts Lupe der Preislistenwahl) - unten - permanente Kalkulationsdarstellung

- je Positionszeile oder für den gesamten Beleg kann eine der vorhandenen Preislisten abweichend ausgewählt werden
- bei lizenzierter Ausbaustufe "Belegverwaltung" erhalten Sie direkten Zugriff (mit Übernahme-funktion) auf die Kunden-/Artikelhistorie, sowie eine komfortable Multiselektion über weitere Belege

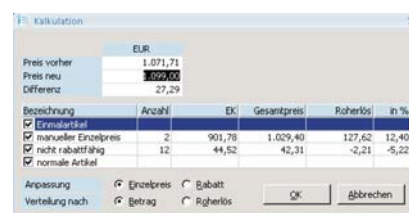
oder Prozentfeldern bewirkt eine Neukalkulation des Artikels - oder bei Eingabe des Endwertes - eine **Zielpreiskalkulation**

- bei Markierung beliebiger Positionen (>1 bis gesamter Beleg) können diese im Aufschlag, prozentualer Minderung des EK oder als Zielpreis bearbeitet werden

## Positionsfuss

Immer im Blick: die Kalkulation - durch Darstellung der Werte EK und VK, Aufschlag und Erlös (abschaltbar).

- sofort bei Erfassung der Position erfolgt die Darstellung der kalkulatorischen Werte (EK und VK)
- eine Direkteingabe in den Wert-



Maske der Zielpreiskalkulation, sofern mehr als eine Position markiert wird



Versandart	Deutsche Post	Bezug	Unsere UStIDNr	DE81239883
Lieferbedingung	Unfrei	Ihr Zeichen	Unsere SteuerNr	23 562 65834
		Ihr Beleg	Ihre UStIDNr	DE9876543210

Sehr geehrter Herr Naum ann,  
wir bedanken uns für Ihre Anfrage und unterbreiten Ihnen hiermit folgendes Angebot.

Pos.	Artikelnr.	Bezeichnung	Termin	Menge	ME	Einzelpreis	Gesamtpreis	SC	
2	61310000	Stereokamera Eagle inklusive Objektiv: 1 Stk Kamera-Objektiv Eagle Supra	16.04.2009	1	Stk	1.281,79	1.281,79	101	
4	61300025	Leiterplatte Eagle Eagle-Stereokamera Rev007.1	16.04.2009	1	Stk	56,69	56,69	101	
Zwischensumme							EUR	1.338,48	SC
				abzgl. Abschlag	2,00% von	1.338,48	-26,77		
Zwischensumme								1.311,71	
				incl. MwSt. mit Steuercode	101	19,00% von	1.102,28	209,43	
Endsumme							EUR	1.311,71	

Mögliche Darstellung im Belegdruck - hier in Pos.2 Folgezeile als Drucktyp "4" -> Bezeichnung 1 mit Angabe der Menge / Einheit, in Pos.4 jede Folgezeile als „n“ -> nicht drucken

### Erweiterung Positionstypen

Zur Schnellerfassung belegbezogener Stücklisten wurden die Positionstypen um "S" - Stücklistenposition und "F" - Folgeposition erweitert.

Die Schnellerfassung erfolgt in der normalen Belegmaske, das Arbeiten mit den systeminternen Stammstücklisten ist natürlich weiterhin möglich.

- nach Auswahl Typ "S" werden alle folgenden Positionen automatisch "Folgepositionen" zugewiesen, bis manuell ein abweichender Positionstyp aktiviert wird

F	4.1	61300001	Widerstand 200 Ohm, 20 Watt
A			A-Pool
			normal
n			nicht drucken
1			nur Bezeichnung 1
2			nur Bezeichnung 2
3			nur Bez. 1, Bez. 2
4			Menge und Bezeichnung 1
5			Menge und Bezeichnung 2
6			Menge und Bez. 1, Bez. 2
t			Text (Bez.1, Bez.2, Dim.)
D			nur Dimensionstext
L			nur Langtext

Auswahl der Druckoption, darüber Kürzel der Positionstypen

Das Druckbild der Stückliste kann durch Vorauswahl je Positionszeile beeinflusst werden.

- der Druck der Texte je Folgeposition wird variabel festgelegt, mit und ohne Mengenangabe oder Unterbindung des Ausdrucks

### Modularität

Die erweiterte Belegerfassung wird in zwei Ausführungen bereitgestellt:

- "Basis" - Schnellfunktionen im Belegkopf (ohne erweiterte Suche), sowie Preislistenwahl und Kalkulation
- "Stückliste / Belegverwaltung" - Erweiterung um Stücklistenzusammenstellung, -kalkulation und -druck, gezielte Suche über Artikelhistorie, alle Vorgänge und Belege, sowohl zum Kunden, als auch übergreifend

Darüber hinaus ist dieses Modul Basis diverser Erweiterungen, von GAEB über NE-Verwaltung bis hin zur kumulativen Schlussrechnung u.v.m.

### Highlights

- Kalkulation immer im Blick, sowie Zielpreiskalkulation einzelner Positionen oder beliebig markierter Bereiche
- Aufbau belegbezogener Stücklisten in der normalen Positionsmaske
- Beeinflussung des Druckbildes der Belegstückliste je Position - ! ohne Veränderung des aktuellen PrintAddins !
- direkter Zugriff auf Artikelhistorie und Belege mit komfortabler

### Interaktion mit:

- "NE-Verwaltung" - Berechnung / Ausweis der Zuschläge
- "GAEB" - Bearbeiten von Ausschreibungen (Auftragnehmer), Erstellung eigener Ausschreibungen (Auftraggeber)
- "Artikelpool" - Direktzugriff auf externe Kataloge
- "kumulative Teilrechnung" - Erweiterung der Projektverwaltung um die kumulativen Teilrechnungen
- "Rabattmatrix" - variable Rabattierung je AGrp/Kunde, sowie abweichende Preisliste je AGrp
- "Multimengenerfassung" - einfache Erfassung von Berechnungsketten im Dimensionstext, Übernahme der Werte in die Mengenzeile



**PC-Tutor**  
IT-Systemhaus GmbH

Niederlassungen in:

Sachsen  
Hessen

04668 Grimma  
34123 Kassel