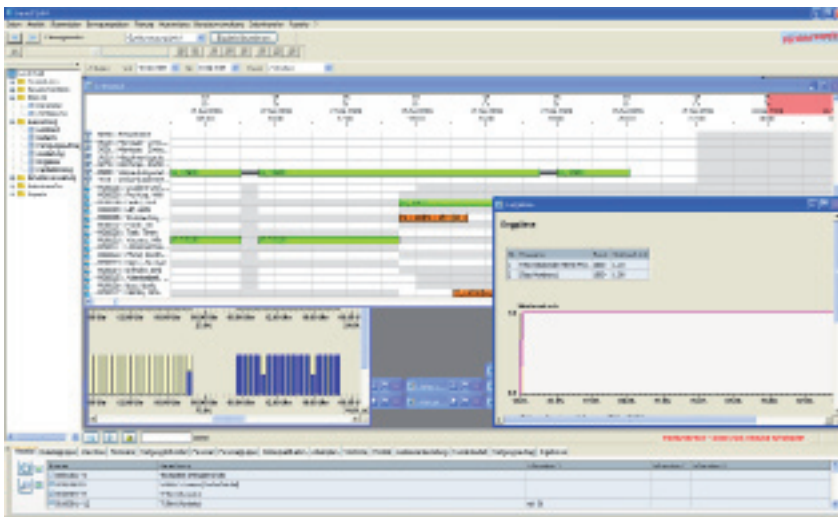


Produktions-Finplanung / -Leitstand „Vollversion“

Multikriterieller Fertigungsleitstand für die Produktionsplanung und - Simulation



Ersatz der Fertigungsdisposition durch ein multikriterielles Produktions-Finplanungstool. Einsatz als vollständige Integration, oder als AddOn zur Sage Office Line Produktion.



Optimierungsansicht des Dualis-GANTTPLAN, angesteuert durch die Übergabe der eingelasteten FA aus der Sage Office Line

Ausgangssituation

Gerade in Zeiten, in denen Kostenoptimierung, unbedingte Termintreue, genaue Aussagen zu Lieferterminen und ein reibungsloser Auftragsdurchlauf wichtiger sind als je zuvor, kommt den Manufacturing Execution Systemes (MES) bei der digitalen Vernetzung von Produktions- und Managementebene eine Schlüsselrolle zu.



Dualis - GANTTPLAN schafft diese vertikale Integration und damit die Vernetzung von ERP und Shopfloor.

Als Planungstool der dritten Generation (APS - Advanced Planning and Scheduling) plant es die Aufträge in Abhängigkeit der tatsächlich vorhande-

nen Ressourcen und deren Kapazitäten unter Termin- und Kostengesichtspunkten optimal ein.

Zielstellung

Ersatz der internen Planungsmittel und - Methoden der Sage Office Line durch Dualis - GANTTPLAN.

Planungsmethode

Dualis - GANTTPLAN verfolgt einen von der Philosophie der Sage Office Line abweichenden ANsatz, indem - basierend auf diversen skalierbaren Parametern, wie Lager-, Verzugs- oder Fertigungskosten, Beachtung von Priorisierungen, u.v.m. - die opti-

male Einordnung gesucht wird.

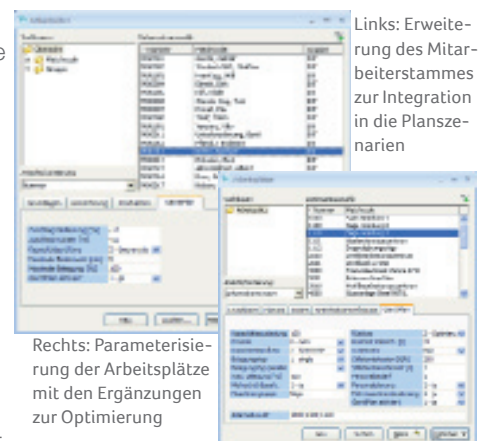
Integration* in der Office Line

Zur Anwendung können zwei (separat zu lizenzierende!) Varianten kommen:

- Connector** -> **AddOn**
- Optimierung** -> **AddIn**

Unabhängig von der gewählten Integrationsmethode stehen folgende Funktionalitäten zur Verfügung:

- Ausführung der Feinplanung eingelasteter Fertigungsaufträge, basierend auf skalierbaren Vorgabeparametern
- Vorwärts-/Rückwärtsterminierung
- Simulation, sowohl bei der Einordnung der FA, als auch bei der Bestimmung von möglichen Terminen aus Angeboten heraus.



Links: Erweiterung des Mitarbeiterstammes zur Integration in die Planszenarien

Rechts: Parameterisierung der Arbeitsplätze mit den Ergänzungen zur Optimierung



Mitarbeiterqualifizierung - zu Arbeitsplätzen, inklusive der Priorisierung, sowie Artikeln

Besonderheiten

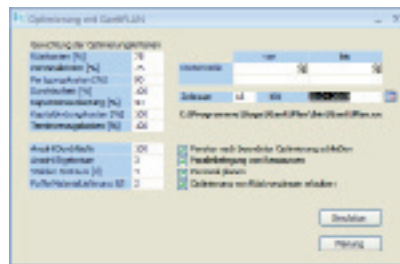
Eine der herausragenden Eigenschaften ist die Integration der „Ressource Mensch“. Folgende Qualifikationen werden berücksichtigt (und priorisiert):

- je Arbeitsplatz
- für eine Tätigkeit
- für einen Artikel *

Für die Übergabe zur Planung / Simulation kann situationsbezogen „an den

Stellschrauben gedreht“ werden (multi-kriterielle Planung):

- Rüstkosten
- Personalkosten
- Fertigungskosten
- Durchlaufzeit
- Kapazitätsauslastung
- Kapitalbindungskosten
- Verzugskosten



Anstoß der Optimierung - mit Wichtung der Zielkriterien (multikriterielle Planung)

Ebenfalls bestimmt werden können Parameter wie:

- stabiler Zeitraum
- Parallelbelegung von Ressourcen
- Personalplanung
- Rüstopтимierung

Modularität

Das AddIn zur Sage Office Line, steht in mehreren Ausbaustufen und Erweiterungen zur Verfügung.

So kann eine optimal zu Ihrer Fertigung / Planungslogik passende Lösung gefunden werden.

Highlights

- Optimierung der Fertigungsaufträge auf Basis von skalierbaren Parametern (Kosten, Termine, ..)
- Berücksichtigung von Personalqualifikation und - Verfügbarkeit
- Priorisierung der Fertigungsaufträge (Chefauftrag)
- Splittung der Vorgänge zur Umgehung von Engpässen
- Automatische Belegung alternativer Ressourcen
- Unterstützung von Mehrmaschinenbedienung (Nestfertigung)
- Simulation komplexer Angebote (alle Positionen) zur Terminermittlung

	Funktionalität	OL	GP VL	GP VW
Einlastung	<ul style="list-style-type: none"> • Vorwärts- / Rückwärtsterminierung • Zusammenfassung von Fertigungsaufträgen • Priorisierung (Chefaufträge) • Vorgangssplittung • Belegung alternativer Ressourcen • Unterstützung Nestfertigung 	●	●	●
Optimierung	<ul style="list-style-type: none"> • multikriterielle aut. Optimierung (9 var.Paramter) • Rüstopтимierung • Personalplanung (Berücksichtigung Qualifikation) 	---	●	●
Analyse	<ul style="list-style-type: none"> • Ressourcenauslastung • Engpässe • Hinderungsgründe (keine Einlastung/Verspätung) 	teilw.	●	●
Simulation	<ul style="list-style-type: none"> • Teilverschiebung von Vorgängen • Belegung alternativer Ressourcen • Vorverkaufssimulation (Angebot, ..) <ul style="list-style-type: none"> • .. einzelne Positionen • .. kompletter Beleg • .. Terminrückschreibung (Position / Beleg) 	teilw.	teilw.	●

Unten: Vergleich der Funktionalität der Sage Office Line gegenüber den GANTTPLAN - Versionen light und Vollversion



Niederlassung in:

Hessen

34123 Kassel