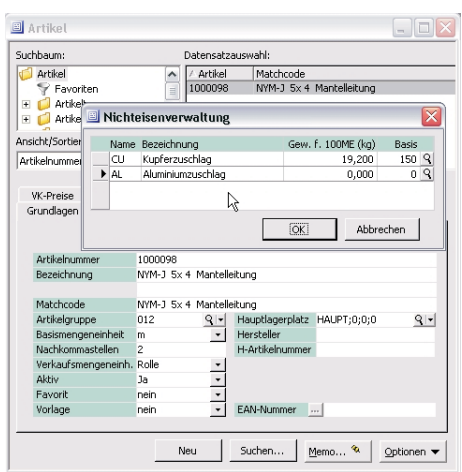


NE-Verwaltung

Verwaltung / Berechnung NE-Zuschläge

Erfassung, Verwaltung und Berechnung der "Nichteisen"-Zuschläge im Einkauf* und Verkauf*. Automatisches oder manuelles Update der Zuschläge.



oben: Verwaltung der Zuschläge am Artikel

Aufgabenstellung

Bereits beginnend mit dem Einkauf müssen beliebige NichtEisen-Zuschläge je Artikel erfasst, verwaltet, sowie fakturiert werden.

- die aktuellen Tageskurse sind als Stammdaten zu pflegen
- am Artikel sind Gewichtsanteil und Basiswert zu halten
- In den Belegen des Einkaufs und Verkaufs müssen die der Kalkulation zu Grunde liegenden Zuschläge erfasst werden
- ebenso sind bei der Fakturierung i.d.R. die Zuschläge von der Skontierung und Beaufschlagung auszuschließen
- je nach Bedarf (Kundenforderung) sind die Zuschläge mit Kursangabe und Gewicht an der Position, sowie insgesamt auszuweisen

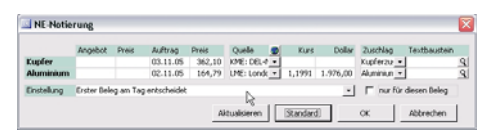
Lösung

Entsprechend dem bereits vorhandenen Stammdatenmodell der Sage Office Line können einzelne Zuschlagsartikel (je NE-Zuschlag) den Stammdaten "Zuschläge" hinterlegt.

Zum Artikel werden die hinterlegten Zuschläge mit Gewicht und Basis verwaltet (derzeit Cu, Al, Ag, "frei").

Bei Nutzung des Zusatzmoduls "externer Artikelpool" können die Werte direkt übernommen werden.

Die reale Berechnung selbst erfolgt erst im Vor- bzw. Verkaufsbeleg mit dem aktuell ermitteltem Kurs.

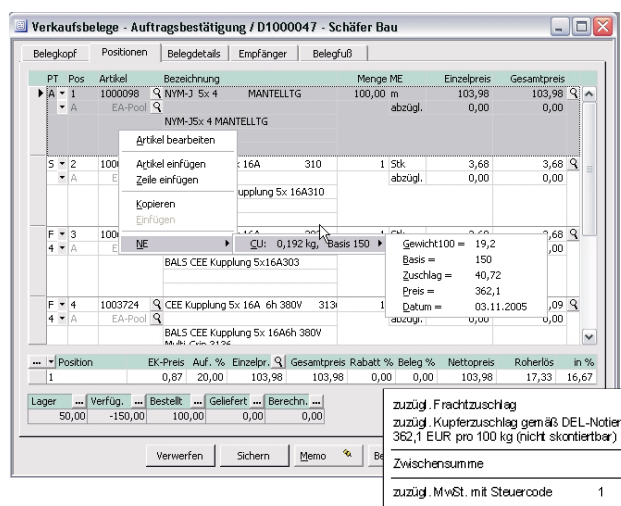


oben: online-Abgleich der Kurswerte über das Internet, wobei wahlweise auch die manuelle Eingabe möglich ist

Kurspflege und -Ausweisung

Sowohl im Einkauf, als auch im Verkauf kann die Kurshinterlegung für den Beleg oder als Vorgabe entweder manuell oder online über das Internet abgefragt werden.

Entsprechend Ihrer Vorgabe werden im Verkaufsbeleg die Zuschläge an der Position oder insgesamt für den Beleg dargestellt.

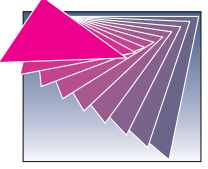


Gleichzeitig können die ermittelten Zuschläge von der Beaufschlagung und/oder Skontierung ausgeschlossen werden.

* Voraussetzung für den Einsatz sind das Zusatzmodul "erweiterte Belegerfassung", sowie die jeweilige NE-Option für Einkauf und/oder Verkauf.

Oben links: über das Kontextmenü der Position sind die hinterlegten Zuschlags- und Basiswerte einsehbar
 Oben rechts: im Ausdruck (Auszug) werden standardmäßig die Zuschlagswerte (je vorkommenden Zuschlag) im Belegfuß dargestellt - ohne Anpassung des PrintAddin's

Stand 03/2007



PC-Tutor
 IT-Systemhaus GmbH

Niederlassungen in:
 Sachsen 04668 Grimma
 Hessen 34123 Kassel
 Niedersachsen 37085 Göttingen
 Baden-Württemberg 76534 Baden-Baden