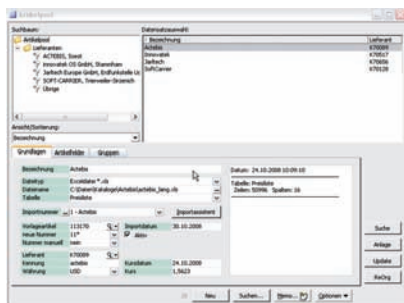


Externer Artikelpool

Zugriff auf die Artikelkataloge der Lieferanten



Artikelanlage, Preispflege und Katalogrecherche gehören zu den aufwendigen und zeitraubenden Arbeiten im Vertrieb und Einkauf. Diese integrierte Lösung stellt Ihnen die Kataloge Ihrer Lieferanten direkt in der Sage Office Line zur Verfügung. Einfaches Integrieren und schneller Zugriff sind einige der herausragenden Eigenschaften.



Importieren / Administrieren externer Kataloge

Aufgabenstellung

In der Regel verfügt der Anwender über Lieferbeziehungen zu diversen Lieferanten oder Herstellern. Dabei bestehen sehr oft Überlappungen durch mehrfache Bezugsmöglichkeiten gleicher Artikel.

Demzufolge entstehen mindestens drei grundsätzliche Probleme:

- Sehr große Artikelanzahl, wobei nur eine Teilmenge tatsächlich zum aktiven Handelsstamm gehört
- Mehrfachvorkommen (Dubletten) in den einzelnen Katalogen
- Unterschiedlichste Dateiformate der Kataloge, zumeist Excel oder Datanorm4, mit unterschiedlichstem Aufbau und -Logik.

Dabei kommen sehr schnell kaum beherrschbare Datenmengen zusammen. Zudem muss dieser Datenbestand preislich und inhaltlich aktuell gehalten werden.

Lösung

Der externe Artikelpool verfolgt hier einen neuen Ansatz:

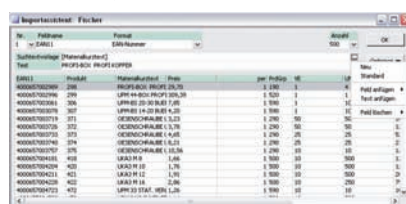
- Bereitstellung der Katalogdaten (Excel, CSV, Data-norm4, ..) außerhalb des Artikelstammes
- Variable Zuordnung der Kataloginhalte zu den Datenfeldern der Office Line (- inkl. Userfelder)
- Bereitstellung der Daten zur Recherche, Artikelanlage, Verwendung in allen Belegstufen, sowie zur Preispflege der im Stamm angelegten Artikel

Nutzen

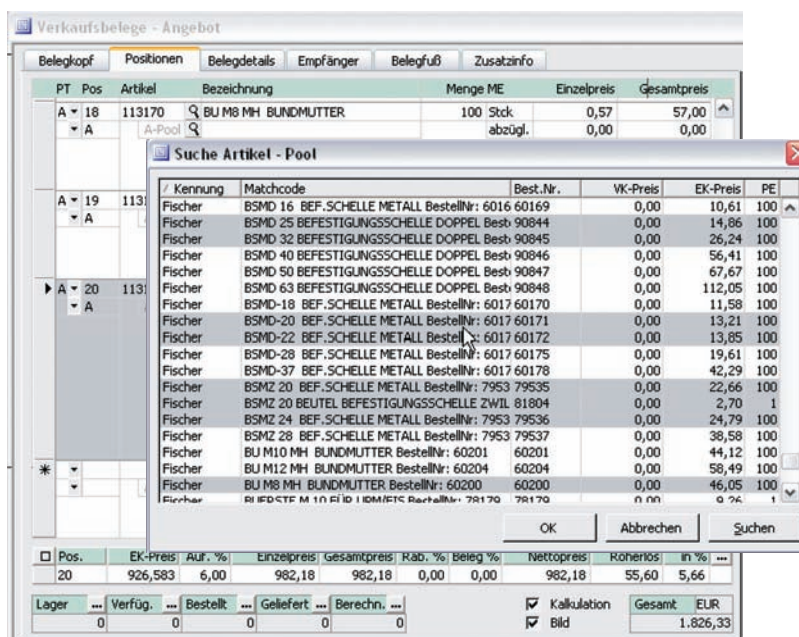
Der Einsatz des externen Artikelpools bewirkt eine Reduzierung des aktiven Artikelstammes auf den tatsächlichen Handelsstamm.

Gleichzeitig stehen alle externen Kataloge zur Preispflege des Artikelstammes und zur Belegverwendung im Zugriff.

Innerhalb der Vorverkaufsbelege (Angebot, ..) erfolgt keine Anlage eines Stammartikels, es wird zur Integration in Beleg temporär der Vorlageartikel des Kataloges verwendet. Die Stammdatenanlage erfolgt erst mit dem Übergang in einen Verkaufsbeleg oder bei Verwendung in einem Einkaufsbeleg.



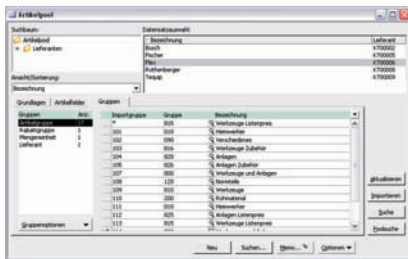
oben: Ansicht der Daten aus der Excelquelle, zur Feldzuordnung und Suche; unten: Sicht aus dem Beleg auf die zugeordneten Daten





Ablage / Speicherung

- Anlage der Kataloge, ohne Verbindung zum Artikelstamm
- Je Artikelkatalog frei konfigurierbare Feldzuordnungen von Quelle und Ziel
- Unterstützung von z.B.: Excel, Text, CSV, Danorm4, ZVEH (Zusatz)



Beispiel einer Zuordnung externer Artikelgruppen zu den Artikelgruppen der Office Line

Gruppenzuordnung

Übergebene Rabatt- oder Artikelgruppen, Mengen- und Preiseinheiten, sowie Lieferanten (Verbandskataloge, wie EDE, ..) können beliebigen, internen Gruppen, Einheiten oder Lieferanten zugeordnet werden.

- Je Zuordnungsmerkmal (Artikel-, Rabattgruppe, Einheiten, Lieferanten, ..), kann direkt auf ein Merkmal der Office Line verwiesen oder eine Vorgabe für die gesamte Gruppierung gesetzt werden
- Bei Danorm4- Katalogen werden den Rabattgruppen die Rabattwerte direkt zugeordnet

Kalkulation

- Bei definierten Rabatten erfolgt die Bildung des EK direkt am Katalog
- In allen anderen Fällen wird in Abhängigkeit zur Artikelgruppenzuordnung sowohl EK, als auch VK ermittelt (*).
- Durch die Integration einer Währungsverwaltung, bzw. durch

manuelle Eingabe des Kurses werden Fremdwährungspreise in die Eigenwährung umgerechnet.

Artikelpflege / -vergleich

- Preispflege aus externem Artikelkatalog für alle im Artikelstamm befindlichen Artikel (genauer: Beschaffungssätze je Artikel)
- einfacher Austausch der externen Artikelkataloge durch aktuelle Daten der Lieferanten / Hersteller
- Erkennung von Dubletten bei Pflege des Artikelstammes aus mehreren externen Artikelkatalogen (wahlweise Zulassen oder weiteren Beschaffungssatz zu vorhandenem Artikel anlegen)
- Querrecherche über alle Artikelkataloge (Preis/Verfügbarkeit)
- Unterstützung der Markierung "Auslauf" am Artikel, sofern der Stammartikel nicht mehr im Katalog verfügbar ist (*)

Katalogwahl aus Belegen

Suche aus der Belegpositionszeile heraus, mit mehrfach eingrenzbarer Suchmaske nach Bestellnummer, Freitext oder Katalogkennung

- Direktzugriff aus Vorverkaufsbelegen (ohne Übernahme in den Artikelstamm)
- Direktzugriff aus Verkaufs- und Einkaufsbelegen (mit gleichzeitiger Übernahme in den Artikelstamm)
- Kalkulation der Verkaufs-Preise automatisch in Abhängigkeit der zugeordneten Artikelgruppe (*)
- automatische Überführung in den Artikelstamm, wenn "Katalogartikel" aus dem Vorverkauf in den Verkauf oder Einkauf übernommen werden
- Dublettenerkennung - sollte der ausgewählte Katalogartikel bereits im Artikelstamm vorhanden sein (Erkennung EAN oder Beschaffungssatz), wird der erkannte

Stammartikel in den Beleg übernommen

*) Funktion nur vorhanden, wenn Modul "erweiterte Artikelkalkulation" installiert ist

Highlights

- Anbindung beliebiger Artikelkataloge an die Sage Office Line
- Reduzierung des aktiven Artikels Stammes auf den benötigten Handelsstamm
- Preis- und/oder Datenupdate direkt aus den externen Artikelkatalogen
- Zuordnung von Warengruppen, Mengen- und Preiseinheiten
- Direktkalkulation der Rabattierung und Währung
- Nutzung von Verbandskatalogen (EDE, u.ä.) mit Zuordnung der Lieferantenkennungen
- Nutzung der externen Artikeldaten in Belegen

Interaktion mit:

- "NE-Verwaltung" - Zuordnung der NE-Werte (Gewichte, Basis, ..) Zu den Artikelstammdaten
- "Artikelkalkulation" - Berechnung EK / VK bei Stammdatenanlage, bzw. Belegübernahme



PC-Tutor
IT-Systemhaus GmbH

Niederlassungen in:

Sachsen
Hessen

04668 Grimma
34123 Kassel