



Zusatzlösung zur Sage Office Line für Projektdienstleister

- Abrechnung nach VOB
- GAEB-Schnittstelle
- Projektdisposition

Projektdienstleister

Kurzbeschreibung:

- Unterstützung der kontroll- und pflegeintensiven Prozesse bei der Artikelkalkulation und der Stammdatenpflege
- Effiziente Hilfsmittel bei der Vk-Beleganlage – von der selektiven Belegübernahme, über die Zielpreiskalkulation, die Artikelhistorie bis hin zur komprimierten Kalkulationserfassung u.v.m.
- Unterstützung für den Austausch von Ausschreibungsunterlagen im Bereich des Bauhaupt-, Baunebengewerbes
- Effiziente Beleg-Stücklisten-Funktionalität mit Steuerung des Ausdrucks, sowie einfache und komfortable Mengen-/ Massenermittlung
- Erstellung von kumulativen Teilrechnungen
- eigener Projektworkflow

GAEB - Schnittstelle

Quelle: Auenaria.D81.tbl
Dateiname: D:\Eigene Dateien\Hersteller\GAEB\Erdarbei-D81.tbl
Normalposition: 99000089 GAEB-Position (Vorlage)

Ordnungszahl	Bezeichnung	Menge ME	Einzelpreis	Gesamtpreis
1	Befahrung SW-, RW-Leitung			0,00
E 1.1	RW-Grundleitung Befahrung DN 100-150	70,000 m	0	0,00
E 1.2	SW-Grundleitung Befahrung DN bis 200	30,000 m	0	0,00
E 1.3	RW-Grundleitung reinigen, Hochdr., DN100	70,000 m	0	0,00
E 1.4	SW-Grundleitung reinigen, Hochdr., DN100	50,000 m	0	0,00
2	RW-, SW-Grundleitungen			0
3	Erdarbeiten			0
4	Abbrüche Betonfl., Fundamente, OP-Plattenbeläge			0

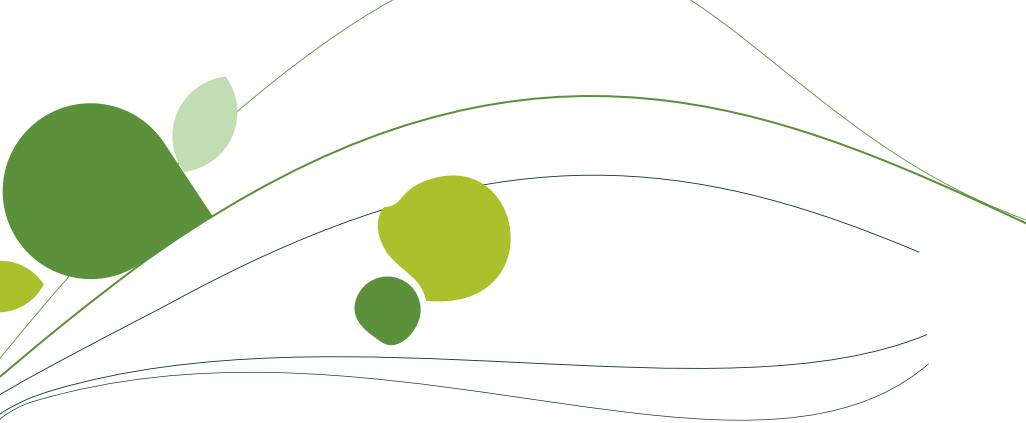
Belegkopf Positionen Belegdetails Empfänger Belegfuß EDI

PT	Pos	Artikel	Bezeichnung	Menge ME	Einzelpreis	Gesamtpreis			
S	2.14	99000089	Rohrbettung, Kies-Sand, bis 20 cm	8 m3	0,00	0,00			
A		A-Pool		abzügl.	0,00	0,00			
Rohrbettung aus Kies-Sandgemisch, Sauberkeitsschicht und ggf. für Teilköder									
Vollummantelung einbauen, Auflager-, Ummantelungsdicke: bis 20 cm									
F	2.14.1	20000020	Bodenaushub EKL 3-5 bis 0,60 m	63 qm	21,25	1.335,40			
A		A-Pool		abzügl.	0,00	0,00			
Länge * Breite * Höhe = Gesamt									
Rohrbettung Kies									
2,25 3,60 1,80 = 14,58									
2,25 3,75 1,80 = 15,19									
Rohrbettung Sand									
2,50 3,60 1,80 = 16,20									
2,50 3,75 1,80 = 16,88									
Pos.	EK-Preis	Auf. %	Einzelpreis	Gesamtpreis	Rab. %	Beleg %	Nettopreis	Rohrerlös	in %
2.14.1	17	25,00	21,25	1.335,40	0,00	0,00	1.335,40	267,08	20,00
Lager	Verfüg.	Bestellt	Geliefert	Berechn.			Kalkulation	Gesamt	EUR
0	0	0	0	0			<input checked="" type="checkbox"/>	1.372,54	

GAEB - Schnittstelle

Quelle: Auenaria.D81.tbl
Dateiname: D:\Eigene Dateien\Hersteller\GAEB\Erdarbei-D81.tbl
Normalposition: 99000089 GAEB-Position (Vorlage)

Ordnungszahl	Bezeichnung	Menge ME	Einzelpreis	Gesamtpreis
1	Erdarbeiten, Abwasserleitungen			31.305,74
2	RW-, SW- Grundleitungen			1372,54
3	Erdarbeiten			28973,2
E 3.1	Stäucher, Büsche roden	10,000 Stk	120	0,00
E 3.2	Wäschetrockengeräte abräumen	16,000 Stk	60	960,00
M 3.3	Baum Fällen, Stüd., lag./frei fallend	1,000 Stk	30	0,00
P 3.4	Sandkasten incl. Betonfundament a	1,000 Psch	120	120,00
E 3.5	Oberboden abtragen und seitlich bei	812,000 m2	2,5	2.030,00
E 3.6	Oberboden seitl. gelagert, andecket	812,000 m2	2,6	2.111,20
M 3.7	Oberboden (überschüssig) abfahren	50,000 m3	2,55	0,00
M 3.8	Oberboden liefern und andecken	50,000 m3	2,45	0,00
E 3.9	Baugrubenaushub, Bkl. 3-5, sekl. le	708,500 m3	32	22.672,00



Technische Funktionalitäten:

- Schnellerfassung belegbezogener Stücklisten und Handels-Sets; mit Beeinflussung des Druckbildes
- variable EK-Kalkulation je Lieferant mit beliebiger Anzahl von VK-Kalkulationsätzen
- Mehrere Grundbeaufschlagungen, sowie Unterstützung von Listenpreisen, Skonti-Ausschluß
- Einlesen oder Erstellen, Abgabe von Ausschreibungen mittels GAEB-Schnittstelle
- Direktansicht der Kalkulation in der Statuszeile des Beleges mit Zielpreiskalkulation
- Komprimierte Kalkulationserfassung
- Erstellung kumulativer Teil- und Schlussrechnungen direkt aus einem zentralen Verwaltungsformular
- Darstellung aller zum Projekt und den Positionen verbundenen Belege und Mengen

Die Branchenlösung „Projektdienstleister“ steht entsprechend dem Nutzungsbedarf und der benötigten Komplexität in den Stufen **Start**, **Professional** und **Premium** zum Einsatz bereit.

Stufe „Start“:

- Automatisch kalkulierte Ein- und Verkaufspreise
- Grundbeaufschlagung über Bezugs- und Gemeinkosten
- Effiziente Belegerfassung im Verkauf mit Direktansicht der Kalkulation
- Effiziente Belegerfassung im Einkauf; Verbindung von (EK- und VK-Belegen)

Stufe „Professional“: beinhaltet Stufe Start + zusätzlich:

- Aufbau belegbezogener Stücklisten in der normalen Positionserfassung
- Unterstützung von Kunden-, Kunden/Artikel-, Artikelhistorie
- PDF-Archivierung ausgehender Druckbelege
- Import und Export von GAEB-Ausschreibungen
- Vereinfachte Aufmassketten über Multimengen und Darstellung im Dimensionstext

Stufe „Premium“: beinhaltet Stufe Start und Professional + zusätzlich:

- Preispflege, Recherche und Datenanlage von Artikeln über angebundene Lieferantenkataloge
- Projektworkflow mit variabler Materialentnahme und Nachtragseinbindung
- Erstellung eigener Ausschreibungen mittels GAEB-Schnittstelle
- Erstellung kumulativer Teilrechnungen; erfordert „Sage Complete Business Client / Pluspaket 2“
- Zuschlagskalkulation im Verkauf (GAEB)
- Automatische Verteilung von Zuschlägen auf Positionen, mit Rückstellung des EK-Preises in die Stammdaten



PC-Tutor IT-Systemhaus GmbH

August-Borsig-Ring 1
15566 Schöneiche bei Berlin
Telefon: 030 - 64 33 13 11
Fax: 030 - 64 33 13 19
E-Mail: office@pc-tutor.de
Internet: www.pctutorit.de

Die tatsächlichen Leistungsmerkmale ergeben sich aus der dargestellten Leistungsbeschreibung.
Verantwortlich ist entsprechend ausschließlich der hier auftretende Sage Partner.

Technische, formale druckgrafische Änderungen vorbehalten. Stand 03.2015